

# CANOPEE

"Redonner vie à la forêt, une racine à la fois"



En 2022, **60 000 hectares** de forêts sont partis en fumée en France (4x Paris). Face au manque d'innovation : comment valoriser les surfaces brûlées et régénérer l'écosystème ?

## LA SOLUTION

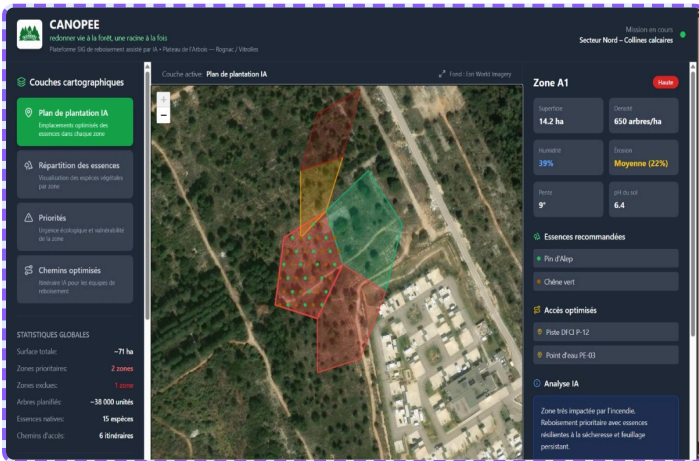


### Processus Technologique Intégré

- **Cartographie post-incendie** : Analyse spectrale du sol, humidité, érosion via drones
- **Optimisation IA** : Choix des essences, positionnement optimisé, cartographie personnalisée de replantation adaptée au climat et aux critères du client
- **Plantation par drones** : Plantes pionnières (trèfles) pour stabiliser les sols inaccessibles et soutenir l'écosystème, plantation manuelle pour le reste
- **Suivi long terme** : Mesure de la réussite des repousses et santé de l'écosystème, cartographie de l'entretien à faire

## PROTOTYPES RÉALISÉS

Vidéo explicative du processus



## MARCHÉ

**95%**

forêts privées (Loire)

**415k m<sup>3</sup>**

bois exploités/an

Cible : Propriétaires forestiers privés

## MODÈLE D'AFFAIRES

Deux Offres Complémentaires

**1. POST-INCENDIE**  
Intervention ponctuelle  
Restauration complète

**2. ENTRETIEN OLD**  
Service continu  
Prévention légale

Positionnement Concurrentiel

COFORET/Forestry (diagnostic), débroussaillers (entretien), reboiseurs (plantation) → **services isolés**

★ **CANOPEE** : Seul acteur du service complet intégré

💰 **REVENUS**  
Abonnements OLD  
+ Interventions

📄 **COÛTS**  
Flotte drones  
Développement App

🤝 **PARTENAIRES**  
Collectivités  
CRPF • ONF

🎁 **VALEUR**  
Label OLD  
↓ Assurances

## FAISABILITÉ TECHNIQUE



**Technologies Matures** : Utilisation de drones commerciaux (DJI), caméras, capteurs et LiDAR standards.

**Défi Relevé** : L'innovation réside dans l'agrégation des données (Fusion de capteurs), l'utilisation de drones et le modèle IA entraîné sur l'ensemble des données en plus des bases open-data (ONF/IGN).

## MON RÔLE & L'ÉQUIPE

### Mon Rôle - IPSI Télécom St-Étienne

- Création et développement des idées
- Conception application IA et interface web
- Algorithmes (essences, positionnement)
- Traitement des données des drones

### Collaboration Interdisciplinaire

- **Marketing** : stratégie communication
- **Gestion** : modèle économique
- **Design** : identité graphique
- Répartition selon compétences

### Pertinence Formation

- **Vision par ordinateur** : Analyse d'images spectrales des sols
- **Data Science** : IA de décision et d'optimisation pour la replantation
- **Gestion de Projet**